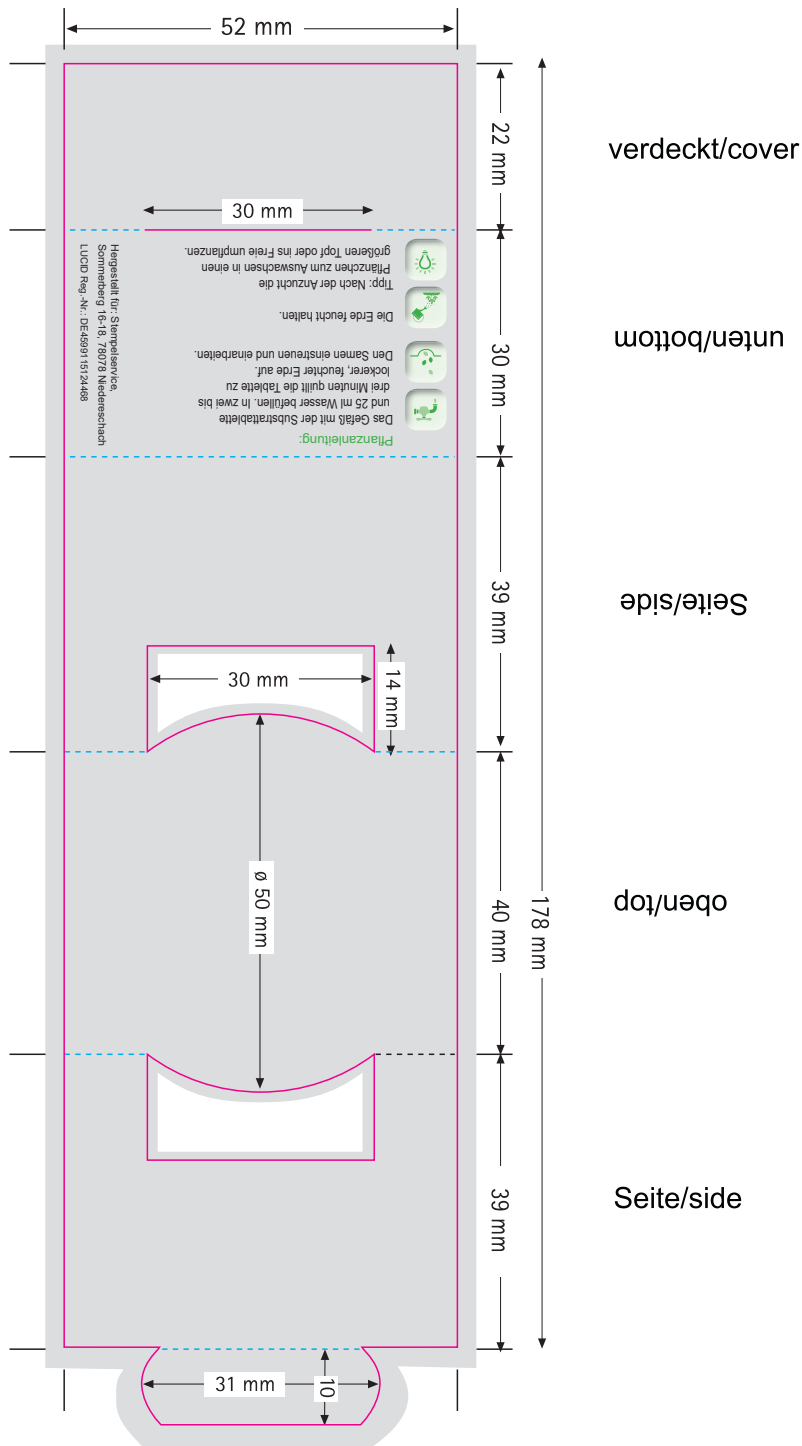


# Standzeichnung / Template

## Logo-Töpfchen Komplettbänderole / Mini logo-pot complete paper band

(Digitaldruck/Offsetdruck) / (Digital printing/Offset printing)



■ Vollfläche / full surface  
Bitte 3 mm Beschnitt anlegen /  
Please provide 3 mm bleed

— Schnitt / Cut

- - - Nut / Nut

**Bitte beachten Sie die Informationen zur Datenanlieferung in unseren wichtigen Hinweisen.**  
*Please refer to the tips on providing data in our important information.*

Um einen reibungslosen Ablauf zu gewährleisten, bitten wir Sie:  
*To make sure everything goes smoothly, please:*

ausschließlich auf unserer Gestaltungsebene zu arbeiten.  
*only work on our design level.*

Stand- & Schnittmarkenebene *nicht* zu verändern.  
*do not change positioning & trim mark level.*

Sonderfarbe „Stand und Maße“ & „Vollfläche“ nicht zu verändern oder zu löschen.  
*do not change or delete the special colour for “positioning and measurements” & “full surface”.*

Bilder und Schriften müssen eingebettet werden  
*Images and writings must be embedded*