



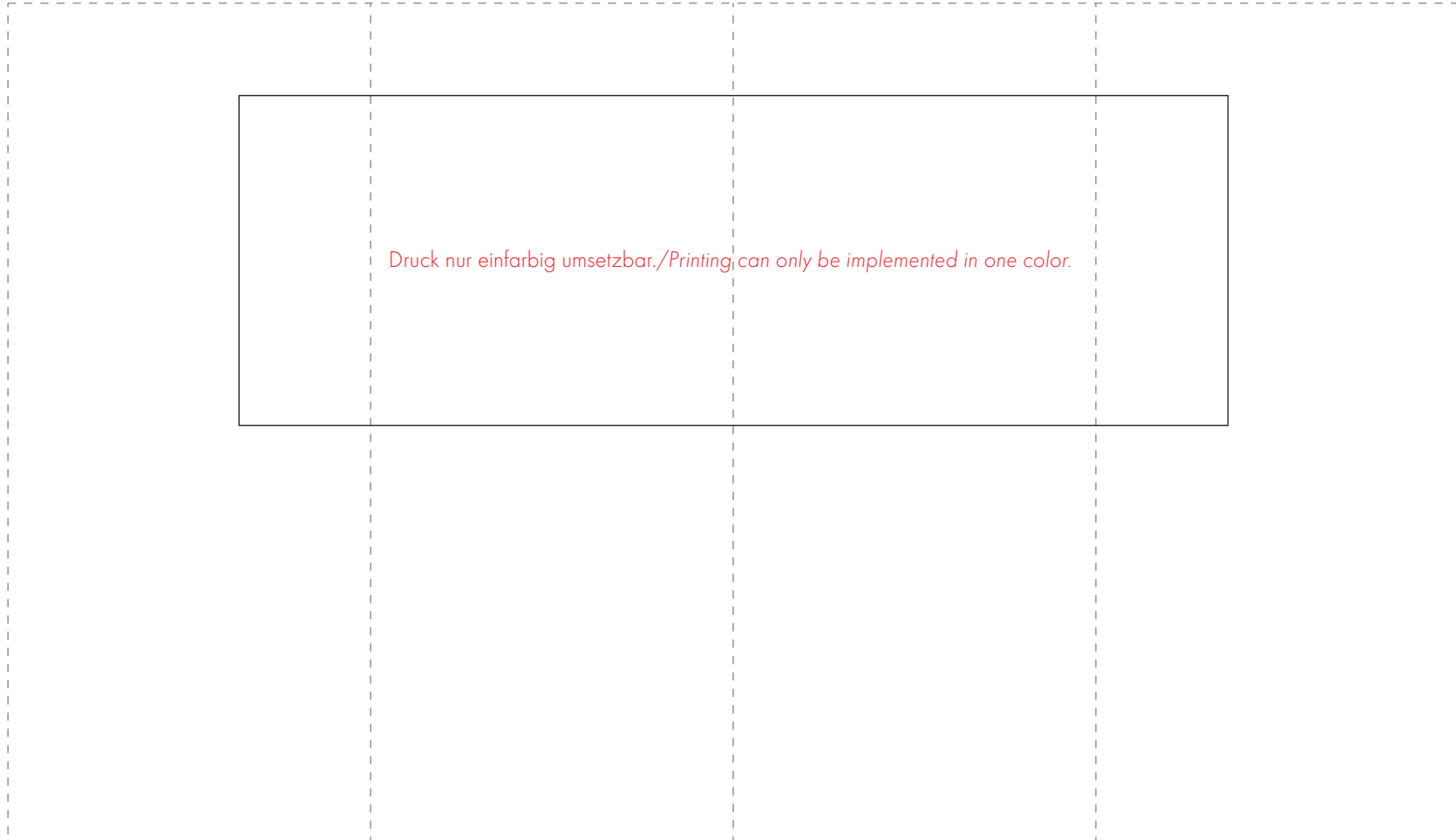
**Circa Angaben – Motivprüfung erforderlich/***approximate information – design verification necessary*



Rechts/right

Mitte/middle

Links/left



*Druck nur einfarbig umsetzbar./Printing can only be implemented in one color.*

Gesamthöhe des Bechers/total height of the mug



Volldekor/  
full cover  
**150 x 50 mm**

Druck-Datenblatt auf Seite 2/print data requirements on page 2



## DATENBLATT ZUR ERSTELLUNG VON DRUCKDATEN FÜR DIREKTD RUCK

Sehr geehrter Kunde,

damit wir Ihr gewünschtes Motiv in optimaler Qualität umsetzen können, bitten wir Sie, folgende Richtlinien zu beachten:

**DATENFORMAT:** - Daten im Maßstab 1:1 anlegen

**PROGRAMME:** - ausschließlich Adobe CC Serie

**VEKTORDATEN:** - druckreife PDF-Dateien  
(ohne Bilddaten: Generierung nach PDF/X-3:2002)  
- Logos/Motiv in vektorisierter Form anliefern  
- Strichabbildungen als Vektordatei oder 1200 dpi

**SCHRIFTEN:** - Schriften in Pfade/Kurven umwandeln  
- offene Daten mit verwendetem Schriftsatz schicken

**FARBEN:** - zwei aneinanderliegender Farben müssen einen Abstand von mind. 2mm zueinander haben  
- Logos und Schriften in Echifarben anlegen (nach Pantone C, HKS K oder RAL)  
- bei fehlenden Angaben farbverbindlichen Proof oder Druckprodukt senden, anhand dessen die Farbe bestimmt wird  
- Farbraum im keramischen Siebdruck ist eingeschränkt  
- nicht alle Echifarben zu 100% umsetzbar

**LINIENSTÄRKEN & ABSTÄNDE:** - Positivdruck mind. 0,9 pt  
- Negativdruck mind. 2,0 pt  
- unterschiedliche Farben müssen mit einem 2mm Abstand zueinander angelegt werden

**DATENÜBERTRAGUNG:** - per E-Mail, per Datenupload ([www.wetransfer.com](http://www.wetransfer.com)) oder Link  
- auf dem Postweg per CD-ROM/DVD

Bilder können nicht im Direktdruck umgesetzt werden.  
Es können nur Strichgrafiken/Vektordaten verarbeitet werden.

Gerne beraten und unterstützen wir Sie bei der Erstellung Ihrer Druckdaten.



## PRINT DATA GUIDELINES FOR DIRECT PRINT

Dear customer,

in order for us to implement your desired datafiles in optimal quality, we ask you to observe the following guidelines:

**DATA FORMAT:** - data in 1:1 scale

**PROGRAMS:** - exclusively Adobe CC Serie

**VECTOR DATA:** - ready-to-print PDF files  
(without image data: generation to PDF/X-3:2002)  
- logo/motif as vectorized data  
- line drawing pictures as a vector file or 1200 dpi

**FONTS:** - all used fonts must be embedded or vectorized  
- send open data with correct typesetting

**COLORS:** - two nested colors must be at least 2 mm apart  
- create logos and fonts in spot colors (Pantone C, HKS K or RAL)  
- Send a color proof or printed product, of missing information.  
On this basis the color will be determined.  
- color range in ceramic screen printing is limited  
- not all spot colors 100% realizable

**LINIENSTÄRKEN & ABSTÄNDE:** - positive print min. 0,9 pt  
- negative print min. 2,0 pt  
- different colors must be with a 2 mm distance to each other be created

**DATA TRANSFER:** - by e-mail, data upload ([www.wetransfer.com](http://www.wetransfer.com)) or link  
- by post (CD-ROM/DVD)

Images can not be converted in direct print.  
Only line graphics/vector data can be processed.

We are happy to advise and support you in the creation of your print data.